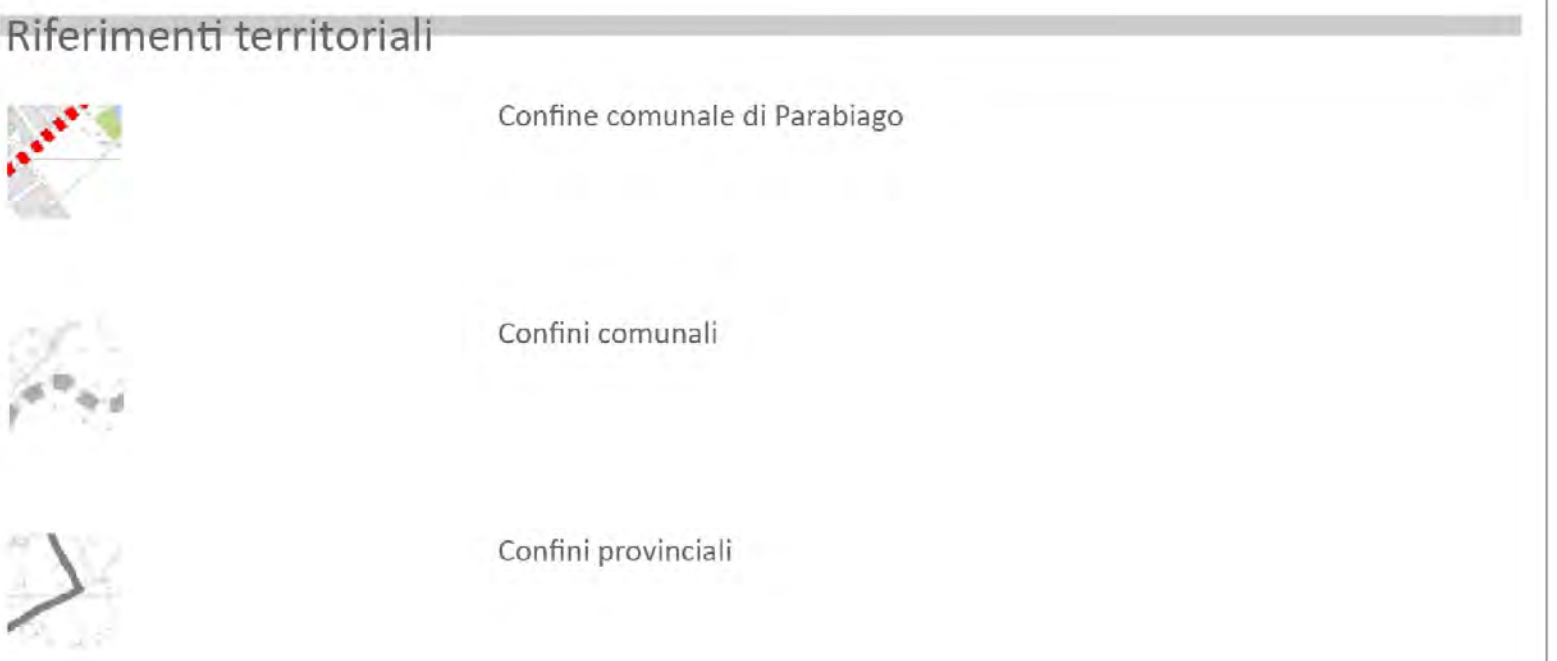
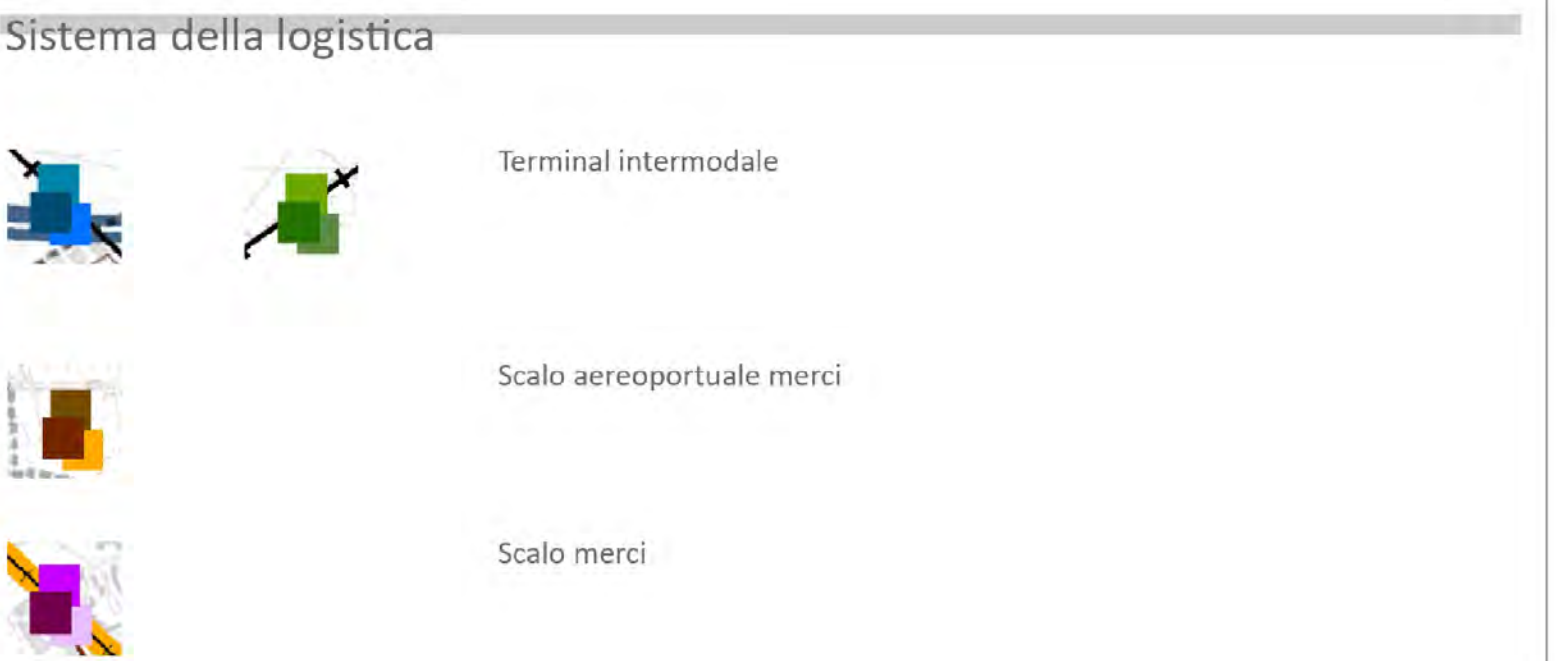
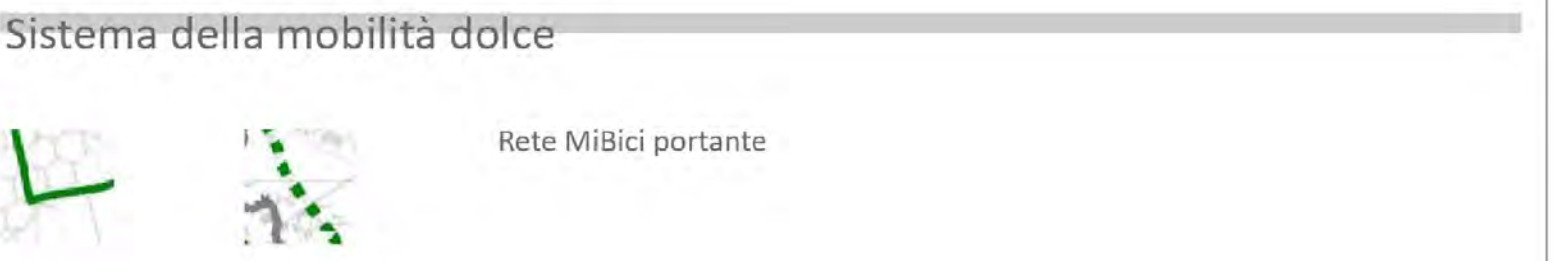
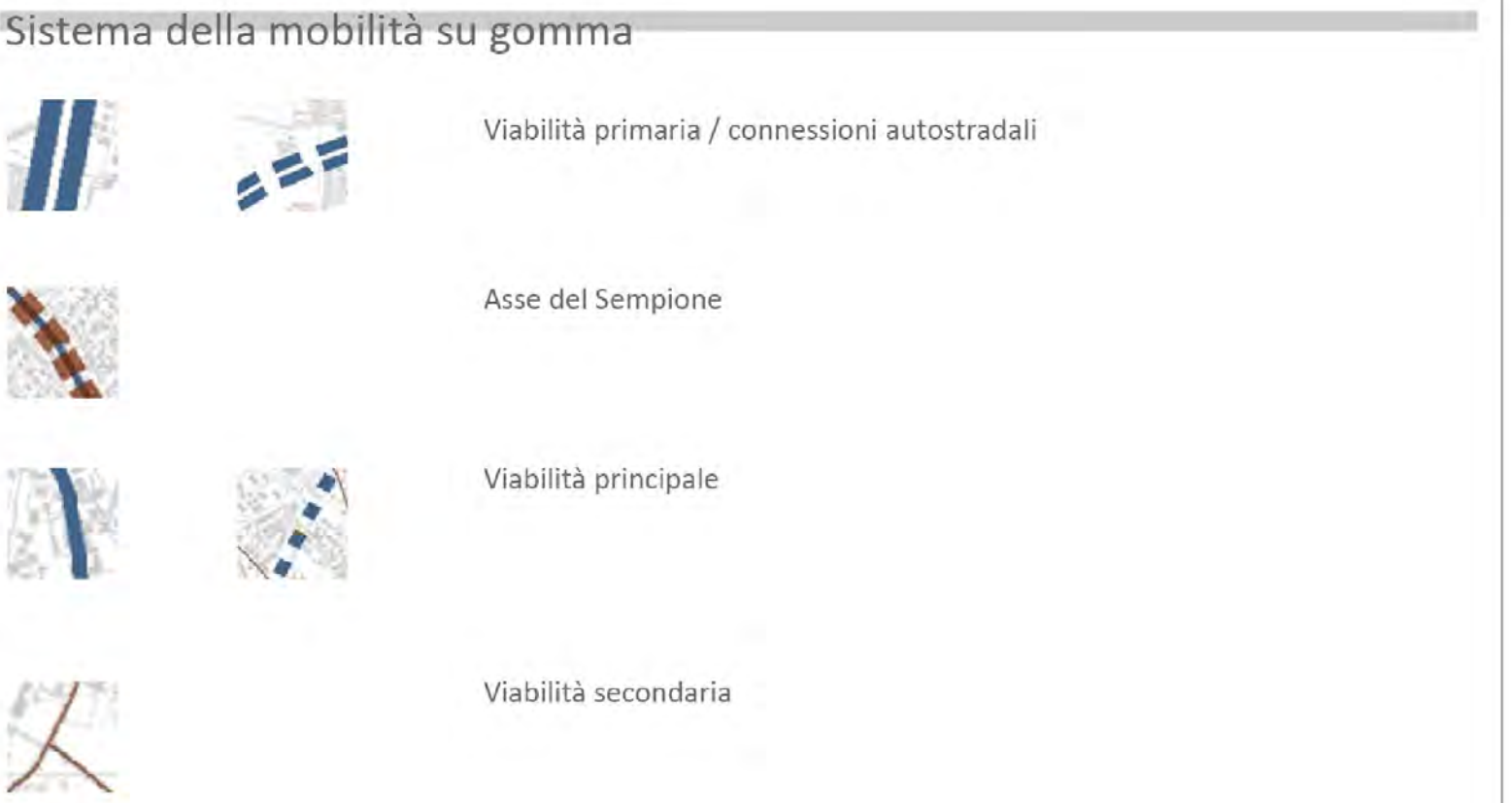
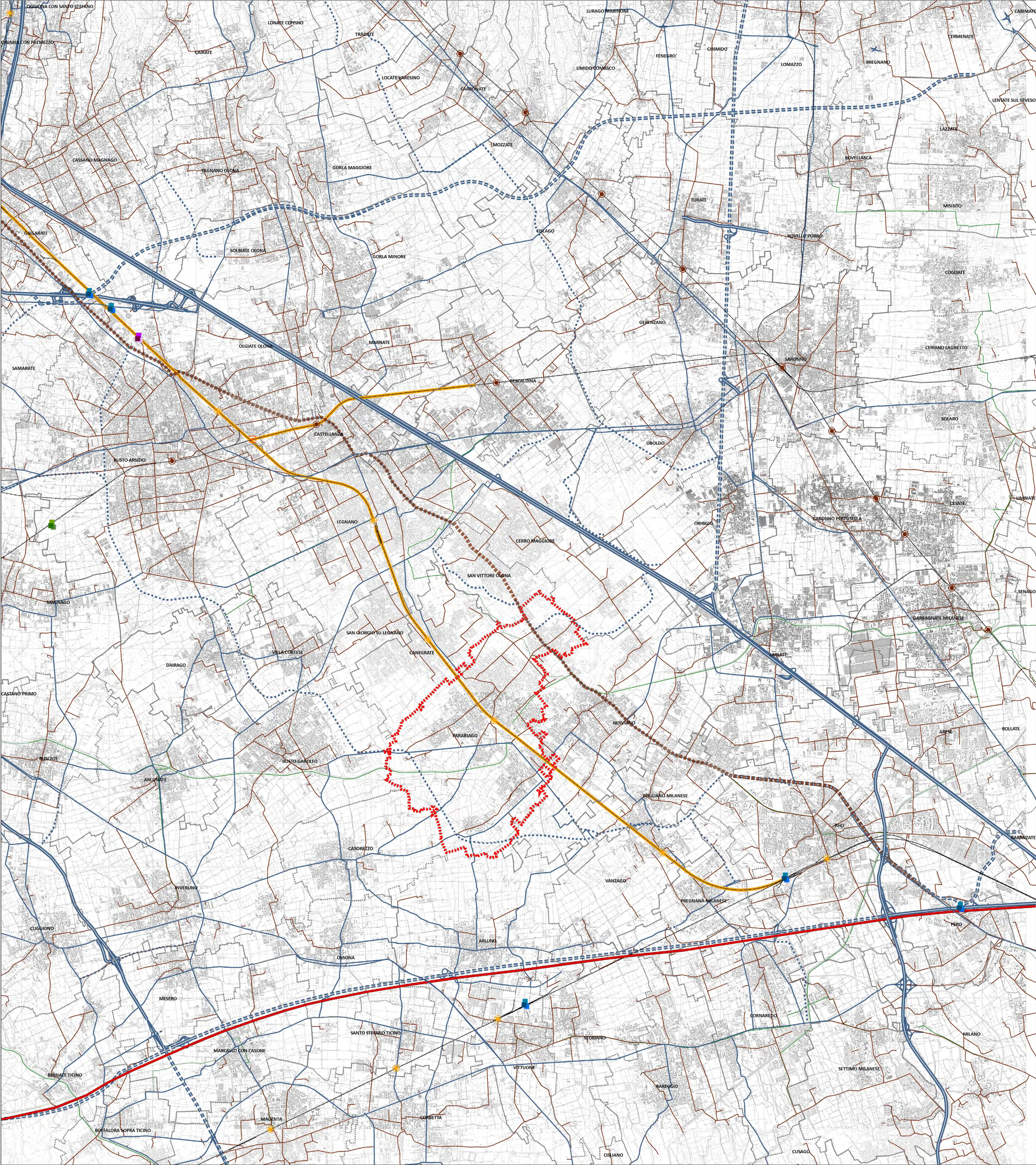
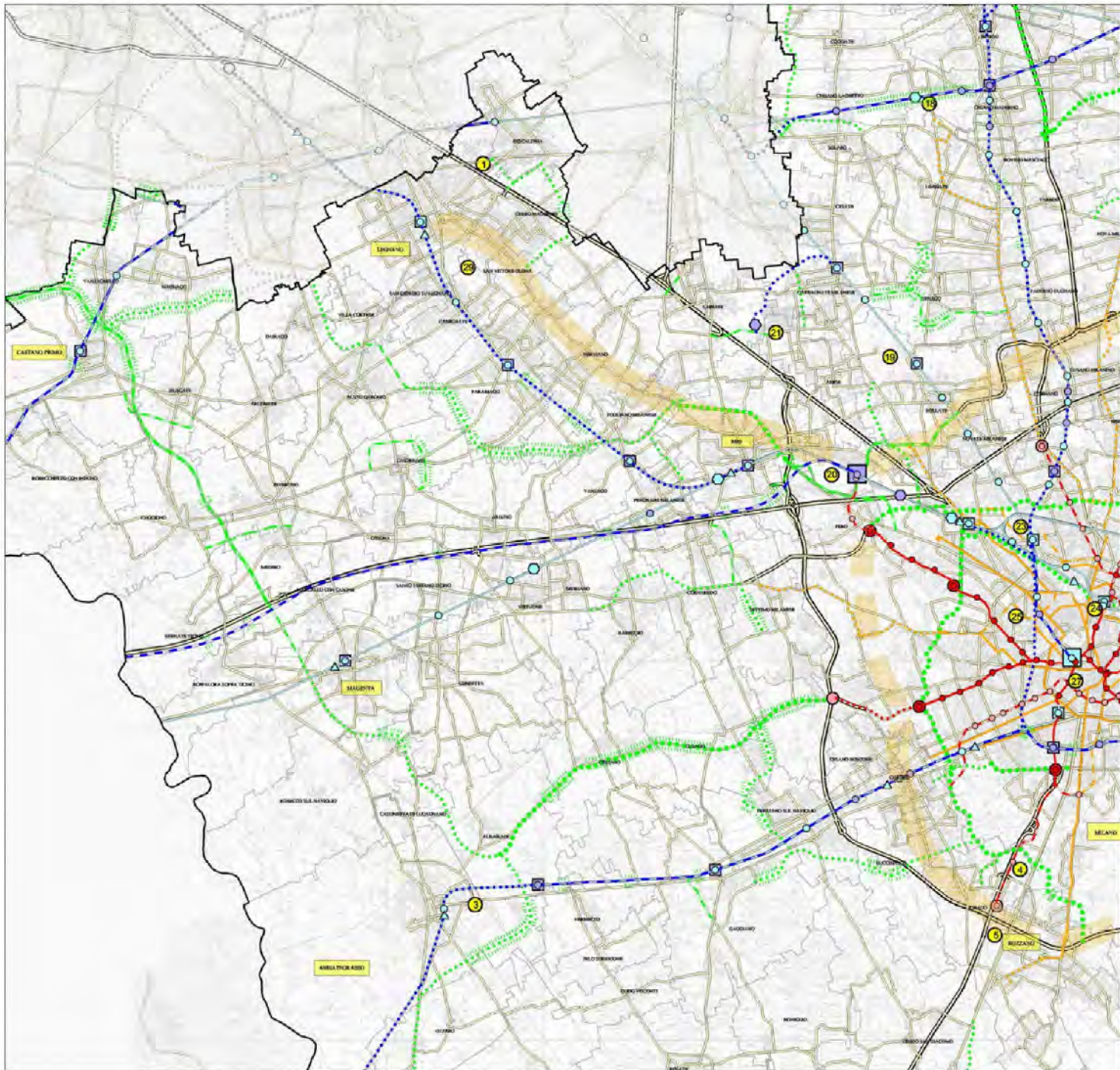


Piano Territoriale di Coordinamento Provincia di Milano - Sistema insediativo - Infrastrutturale tav. 1 (2003)



FONTI

Regione Lombardia, Sistema Informativo Territoriale (SIT), 2009

Regione Lombardia, Piano Territoriale Regionale (PTR), 2010

Provincia di Milano, Piano Territoriale di Coordinamento (PTCP) 2003, agg. 2007

Provincia di Varese, Piano Territoriale di Coordinamento (PTCP), 2007

Provincia di Milano, Progetto DATI, 2010

Delibera di adozione del Consiglio Comunale
n° del

Delibera di approvazione del Consiglio Comunale
n° del

Publicazione BURL
n° del

Il Sindaco:
Dott. Franco Barghi

L'Assessore all'Urbanistica:
Arch. Raffaele Cuchi

Il dirigente dell'ufficio tecnico:
Arch. Lanfranco Mina

Unità Operativa di Piano:
Arch. Giuliano Pedroni (Sistemi Urbanistici - Edizione privata)
Arch. Vito Marchetti (Sistemi Urbanistici - Edizione pubblica)
Geom. Adriano Loda (S.U.A.P.)

I progettisti:
Arch. Massimo Giuliani
Arch. Luigi Moriggi
Ing. Emilio Cremona
Planning 2000. srl
Montano Ambiente

Consulente legale:
Avv. Pietro Ferraris

Collaboratori:
Dott. Urb. Stefano Borenghi
Arch. Marco Maffezzoli
Urb. Giulia Musso