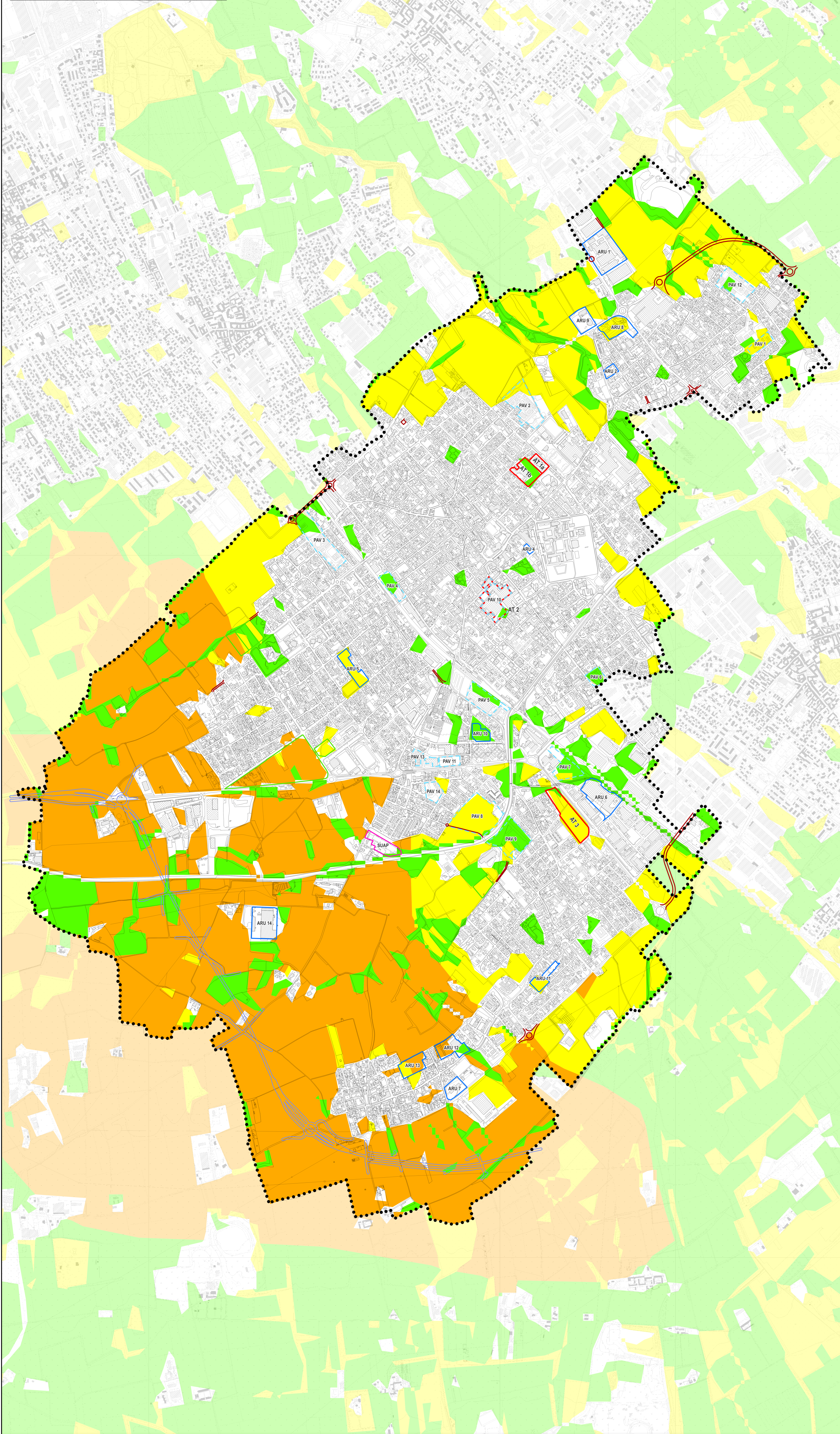
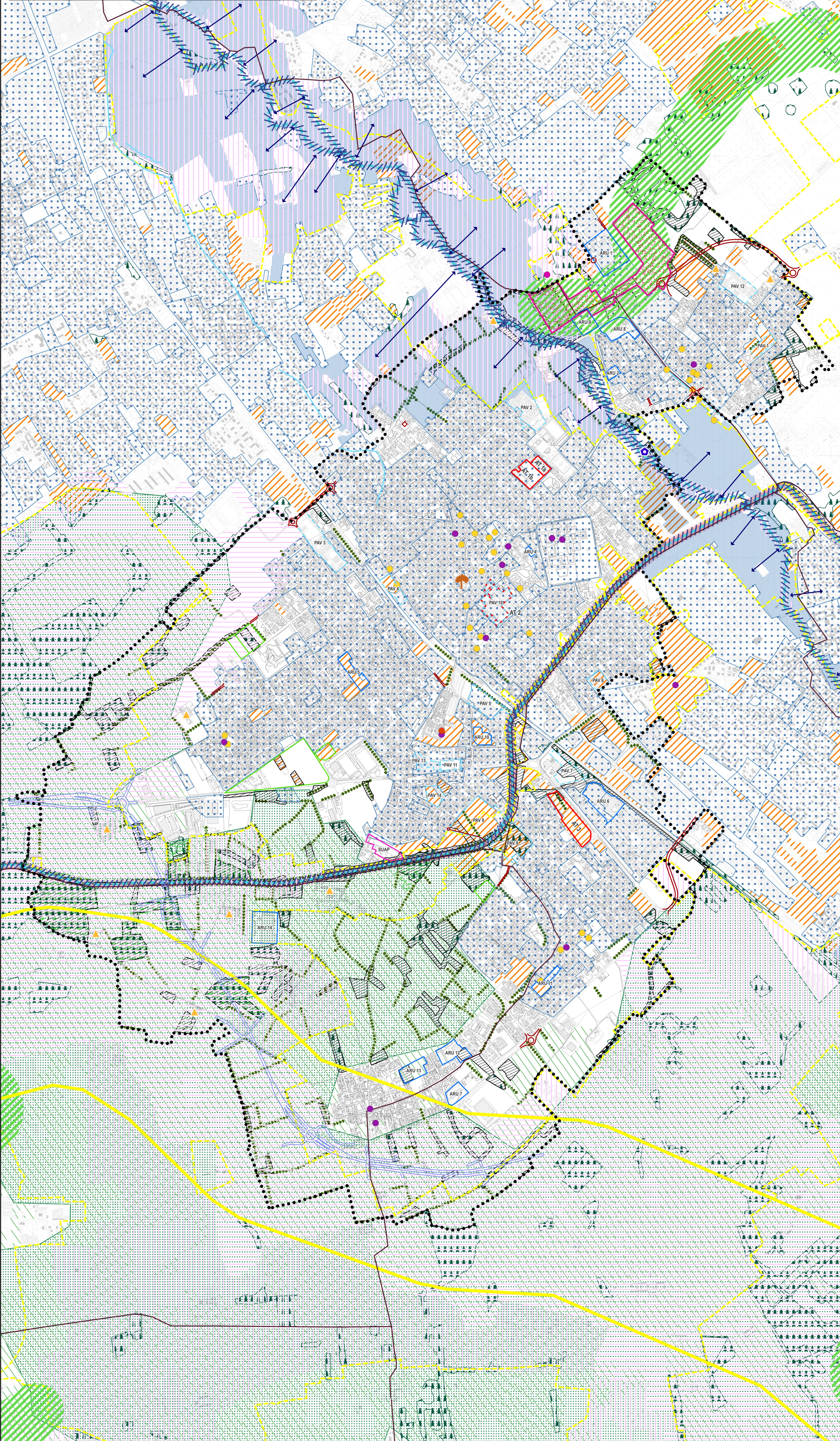


1) Carta del grado di utilizzo agricolo dei suoli



2) Carta delle peculiarità naturalistiche e paesaggistiche dei suoli



Database topografico ●●●●●●●● Confine comunale

Previsioni di Piano
 Ambiti di trasformazione (AT):
 residenziale

Ambiti disciplinati dal Piano delle Regole e dal Piano dei Servizi:
 ARU - Ambiti di riqualificazione urbana
 Ambiti in previsione del Piano dei Servizi (su suolo libero)
 Viabilità di progetto

Piani attuativi vigenti (PAV)
 SUAP
 Previsione viabilistica sovracomunale (Viabilità di progetto - Variante del Sempione, progetto preliminare)

Grado di utilizzo agricolo dei suoli
 Classi di valore agricolo dei suoli
 (fonte: Valore agricolo suoli 2023, Geoportale Regione Lombardia)
 QUALITA' ALTA
 Aree a alto valore agricolo dei suoli
 QUALITA' MEDIA
 Aree a moderato valore agricolo dei suoli
 QUALITA' BASSA
 Aree a basso valore agricolo dei suoli

Peculiarità naturalistiche dei suoli
 Elementi della Rete Ecologica Regionale - RER
 (fonte: Geoportale di Regione Lombardia)
 Elementi di primo livello della RER
 Elementi di secondo livello della RER
 Corridoio regionale prioritario a bassa o moderata antropizzazione

Elementi della Rete Ecologica Metropolitana (REM) e Rete Verde Metropolitana (RVM)
 (fonte: WebSIT PTM della Città Metropolitana di Milano)
 Gangli primari (art. 62 N.dA PTM)
 Corridoi ecologici secondari (art. 63 N.dA PTM)
 Principali corridoi ecologici fluviali (art. 63 N.dA PTM)
 Corsi d'acqua minori da riqualificare a fini polivalenti (art. 63 N.dA PTM)
 Varco perimetrato "n.7 Parabiago" (art. 64 N.dA PTM)
 Aree boscate (art. 67 N.dA PTM)
 Parchi Locali di Interesse Sovracomunale - PLUS (art. 70 N.dA PTM)

Priorità di pianificazione (RVM)
 n.10 - Incrementare e migliorare il Capitale Naturale
 n.12 - Prevenzione e mitigazione del rischio idrogeologico
 n.12 - Prevenzione e mitigazione del rischio idrogeologico (interventi su Fiume Olona)
 n.13 - Costruire l'Infrastruttura Verde e Blu urbana
 n.15 - Pratiche culturali sostenibili

Uso e copertura del suolo 2021
 (fonte: DUSAF 7.0, Geoportale Regione Lombardia)
 Classe 3 - Territori boscati e ambienti seminaturali
 Classe 5 - Bacini idrici da attività estrattive interessati da falda
 Filari

Sistema di rilevanza/interesse fisico ed ambientale
 (fonte: Basi ambientali della pianura - Rilevanze naturalistiche, Geoportale Regione Lombardia)
 Rilevanze vegetazionali
 Rilevanze geomorfologiche

Peculiarità paesaggistiche dei suoli
 Ambiti di segnalata sensibilità, rilevanza e interesse paesaggistico - Architetture e beni
 (fonte: WebSIT PTM della Città Metropolitana di Milano)
 Architettura religiosa
 Architettura civile non residenziale
 Architettura civile residenziale
 Archeologia industriale
 Mulino da grano (Mulino Moroni)
 Alberi di interesse monumentale (art. 71 N.dA PTM)

Sistema della viabilità storica-paesaggistica
 (fonte: WebSIT PTM della Città Metropolitana di Milano)
 Tracciati guida paesaggistici
 Percorsi di interesse storico e paesaggistico

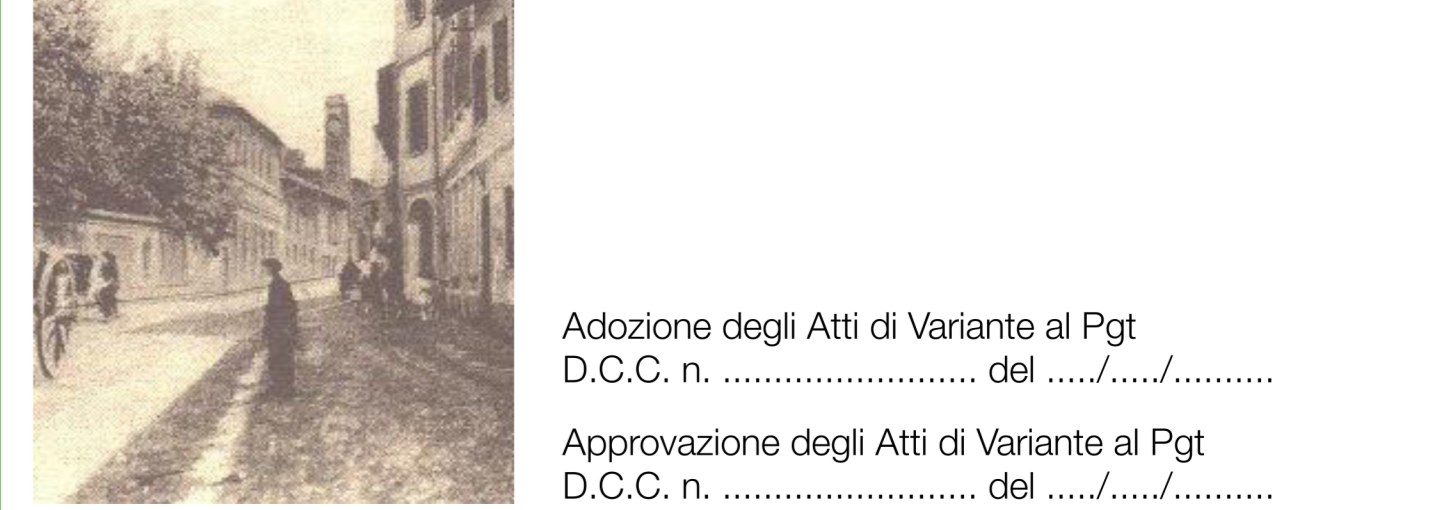


Piano di Governo del Territorio
 Piano delle Regole (ex art. 10 L.r. 12/2005 s.m.i.)

Nuovo Documento di Piano adeguato alla L.r. n. 31/2014 e s.m.i.

Via S. Antonio **Tavola PR05** Scala 1:10.000

[Carta della qualità dei suoli liberi](#)



Adozione degli Atti di Variante al Pgt D.C.C. n. del

Approvazione degli Atti di Variante al Pgt D.C.C. n. del

Luglio 2025

Pianificazione Urbanistica Soster Dott. p.t. Alberto Benedetti Dott. p.t. Giorgio Graj	Redazione VAS Arch. Fabrizio Ottolini	Città di Parabiago Arch. Raffaele Cucchi (Sindaco) Dario Queti (Assessore Lavori pubblici, ambiente ed ecologia) Arch. Vito Marchetti (Dirigente Settore Tecnico) Arch. Giuliano Elio Pedrani (Responsabile Servizio Assetto del Territorio)
--	---	---