

Inquadra il **QR code** e segui le novità sulla **tariffa puntuale** nel Comune di Parabiago.  
*For more information scan the QR code.*  
*Para más información escanea el código QR.*  
*Pour plus d'informations scannez le QR code.*



### Dubbi sulla raccolta differenziata?

[www.aemmelineaambiente.it](http://www.aemmelineaambiente.it)  
 inquadra il QR code oppure scarica l'app:



Per informazioni  
 Numero Verde  
**800 196363**   
[www.aemmelineaambiente.it](http://www.aemmelineaambiente.it)



## Premia la tua scuola preferita. Diventa EcoAttivo!



- ✓ **Scarica** l'app EcoAttivi
- ✓ **Scegli**, fra le scuole di Parabiago, la tua preferita
- ✓ **Guadagna** punti con le azioni positive
- ✓ **Fai vincere** la tua scuola!

Tutti i punti guadagnati ti permetteranno, inoltre, di partecipare al **concorso Nazionale Ecoattivi 2025/26**.  
**In palio un veicolo elettrico.**

Per informazioni  
[www.parabiago.ecoattivi.it](http://www.parabiago.ecoattivi.it)  
[contatti@ecoattivi.it](mailto:contatti@ecoattivi.it)

www.achabgroup.it



LA TUA IMPRONTA FA

*fiorire  
 l'ambiente*

LA RACCOLTA DIFFERENZIATA  
 È LA SCELTA VINCENTE

**NUOVO SACCO GRIGIO  
 MICROCHIPPATO  
 PER I PROSSIMI CONFERIMENTI  
 DEL SECCO INDIFFERENZIATO**

## CON IL NUOVO SACCO GRIGIO MENO RIFIUTI INDIFFERENZIATI, PIÙ QUALITÀ DELLE RACCOLTE

I nuovi sacchi per la raccolta dei rifiuti indifferenziati di colore grigio sono dotati di un transponder elettromagnetico "passivo" (TAG/microchip), che permette di associare ogni sacco alla singola bolletta dell'utenza, domestica o non domestica. **I sacchi non sono cedibili a terzi perché personali, come la tua impronta digitale.**

Al momento della raccolta, il personale di Aemme Linea Ambiente leggerà il TAG per mezzo di un'antenna e di un lettore montati sui mezzi adibiti alla raccolta, attribuendo ogni ritiro al relativo utente.

### Cosa cambia?

Cambia solo il sacco per i rifiuti indifferenziati da VIOLA a GRIGIO. Il sacco viola non potrà più essere utilizzato. Restano, invece, invariati modalità, giorni e orari di raccolta di tutte le altre tipologie di rifiuti.

### Cosa ti viene chiesto?

Ti viene chiesto di ridurre il rifiuto secco facendo scelte consapevoli e conferendo il sacco grigio solo se pieno: la nuova Tariffa Puntuale attiva dal 1° gennaio 2026 conterrà proprio il **NUMERO (NON IL PESO)** dei sacchi grigi che tu esporrai nel corso dell'anno.

## ECCO IL KIT IN DOTAZIONE 2025 - RACCOLTA PUNTUALE

### Utenze domestiche:

- 20 sacchi grigi dotati di TAG
- Calendario della raccolta relativo alla tua zona di appartenenza.

### Come ritirare i sacchi aggiuntivi?

Terminata la prima fornitura si potranno ritirare ulteriori sacchi utilizzando la **tessera sanitaria (per le utenze domestiche)** o il **badge (per le utenze non domestiche)** presso i **distributori automatici** installati sul territorio e attivi dal settembre 2025 (le postazioni saranno comunicate con successive informative).

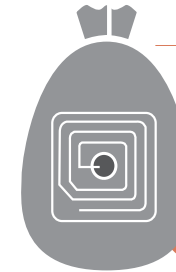
### Utenze non domestiche:

- 40 sacchi grigi con TAG
- Calendario della raccolta
- Il nuovo badge per accedere alla piattaforma ecologica.
- Coloro che hanno già in dotazione il cassone carrellato e intendono continuare ad utilizzarlo, si vedranno applicare il TAG (ai fini TARI anche per il carrellato verrà conteggiato il numero delle esposizioni indipendentemente da quanto riempito).

**NOTA: la consegna annuale dei sacchi per la raccolta differenziata sarà effettuata a domicilio nel mese di giugno.**

## DA QUANDO UTILIZZARE I NUOVI SACCHI GRIGI?

Scopri in quale zona si trova la tua via  
[www.aemmelineaambiente.it](http://www.aemmelineaambiente.it)



PARABIAGO

AVVIO MISURAZIONE PUNTUALE\*

Zona 5 - Zona 6

Aprile 2025

Zona 1 - Zona 2

Maggio 2025

Zona 3 - Zona 4

Giugno 2025

**Il conteggio della Tari secondo il metodo della tariffa puntuale partirà dal 1° Gennaio 2026. Oltre ai metri quadrati dell'immobile e al numero dei componenti del nucleo familiare, sarà conteggiato anche il numero di sacchi grigi esposti.**

**\*ATTENZIONE:** a partire dal mese indicato nella tabella, **non saranno più ritirati i vecchi sacchi viola** né sacchi di diversa tipologia. Dunque, attenzione a conferire i rifiuti indifferenziati esclusivamente nei nuovi sacchi grigi dotati di Tag (oppure nei cassonetti dotati di Tag).

## SACCHI DI COLORE AZZURRO PER PANNOLINI/PANNOLONI

È prevista una cospicua dotazione di sacchi di colore azzurro con TAG **per le famiglie con bambini sino ai tre anni di età e per gli adulti che fanno uso di tessili sanitari (pannoloni) rilasciati dall'ATS**, dietro apposita certificazione medica.

Per richiedere la **fornitura annua** è necessario compilare il modulo on line presente sul sito di AMGA - TARI - richiesta Pannolini.

Una volta terminata la dotazione annua di sacchi azzurri, in attesa di quella successiva, dovrai conferire pannolini e pannoloni nei sacchi grigi.

I **sacchi azzurri** distribuiti gratuitamente come dotazione annuale costituiscono un'agevolazione riservata agli aventi diritto.

A differenza di quanto avviene per i sacchi grigi, la loro esposizione non sarà conteggiata, ai fini del calcolo della Tari. Giova precisare che tali sacchi valgono come rifiuti indifferenziati e saranno, pertanto, raccolti nelle stesse giornate di questi ultimi.

