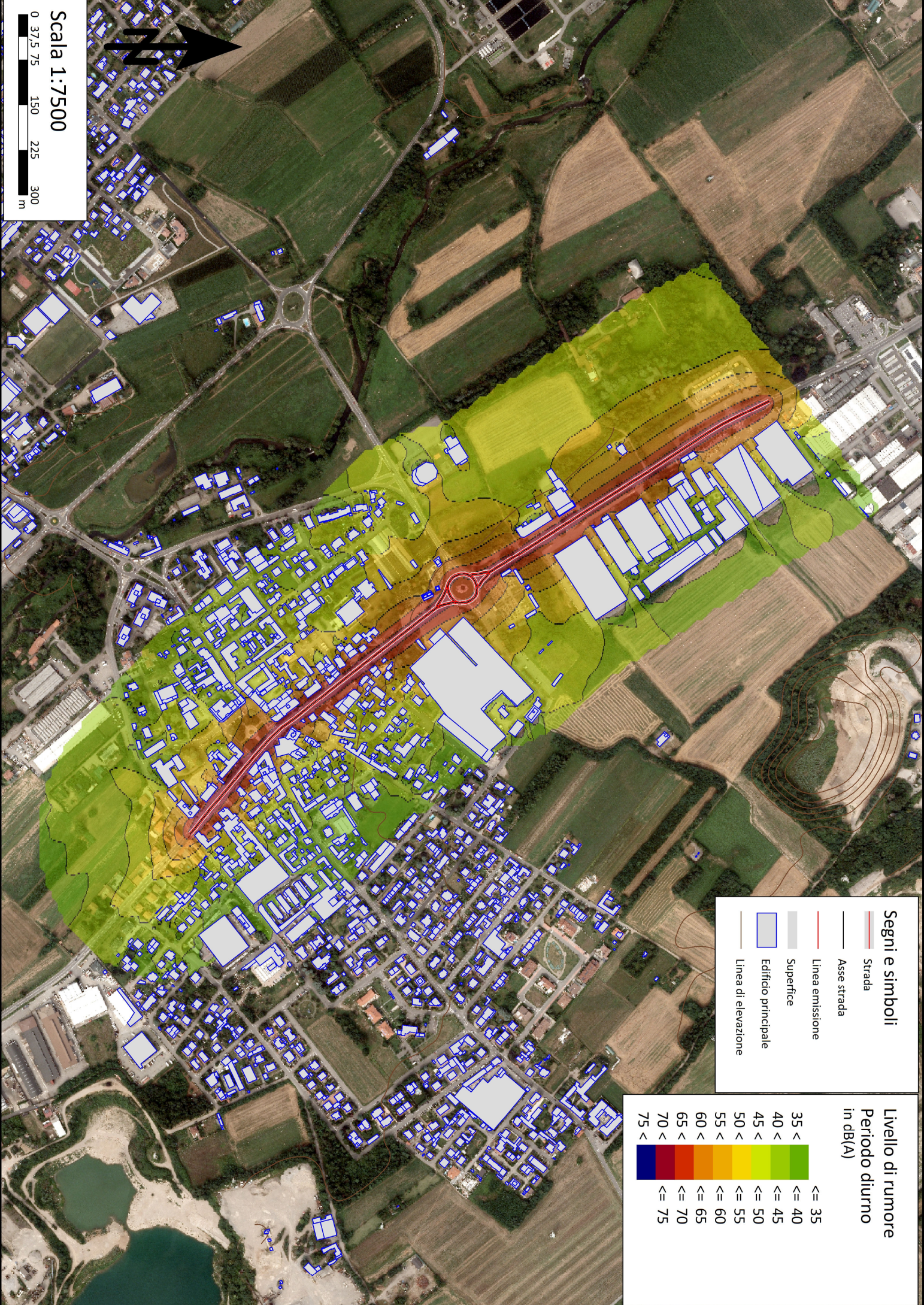




Scala 1:7500



**Segni e simboli**

- Strada
- Asse strada
- Linea emissione
- Superficie
- Edificio principale
- Linea di elevazione

**Livello di rumore**  
Periodo diurno  
in dB(A)

	<= 35
	35 < 40
	40 < 45
	45 < 50
	50 < 55
	55 < 60
	60 < 65
	65 < 70
	70 < 75
	> 75