



# PIANO DI GOVERNO DEL TERRITORIO

## PdR4 Carta del consumo di suolo

intero territorio | scala 1:5.000

Data elaborazione: Febbraio 2021  
Adottato con D.C.C. n.24 del 07.05.2020 - Approvato con D.C.C. n.80 del 25.11.2020  
Modificato a seguito della variazione di alcuni parametri e dati dell'art.11, comma 14, del D.L. n. 110/2019

### Raggruppamento Temporaneo di Professionisti

#### Mandatario

**drh** associazioni  
Arch. Sergio Diviale (legale rappresentante)  
Arch. Paola Rigonati Hugues

#### Mandanti

**FABRIZIO MENZANI**  
Arch. Ermanno Yasser Cairo  
Geol. Alessandro Ciarniello  
Ave. Adriano Pilia  
Envitech ambiente S.r.l.

#### Collaborazione

Arch. Kristiana D'Agnoilo  
Arch. Helga Destro

confine comunale

### Superficie urbanizzata

- Superfici edificate e piani attuativi approvati
- Superfici edificate per attrezzature pubbliche o di uso pubblico
- Superfici occupate da strade
- Superfici di tutti i tipi e aree verdi pubbliche < 5.000 mq
- Sedime infrastrutture mobilità (ferrovie)
- Cave, discariche, cantieri, depositi, centrali e impianti tecnologici

### Superficie urbanizzabile

- Ambiti di trasformazione su suolo libero
- Superfici edificabili > 5.000 mq
- Aree per servizi previsti contigui alla sup urbanizzata > 5.000 mq

### Superficie agricola o naturale

- Superficie agricola
- Parchi urbani e aree verdi del Pds > 5.000 mq

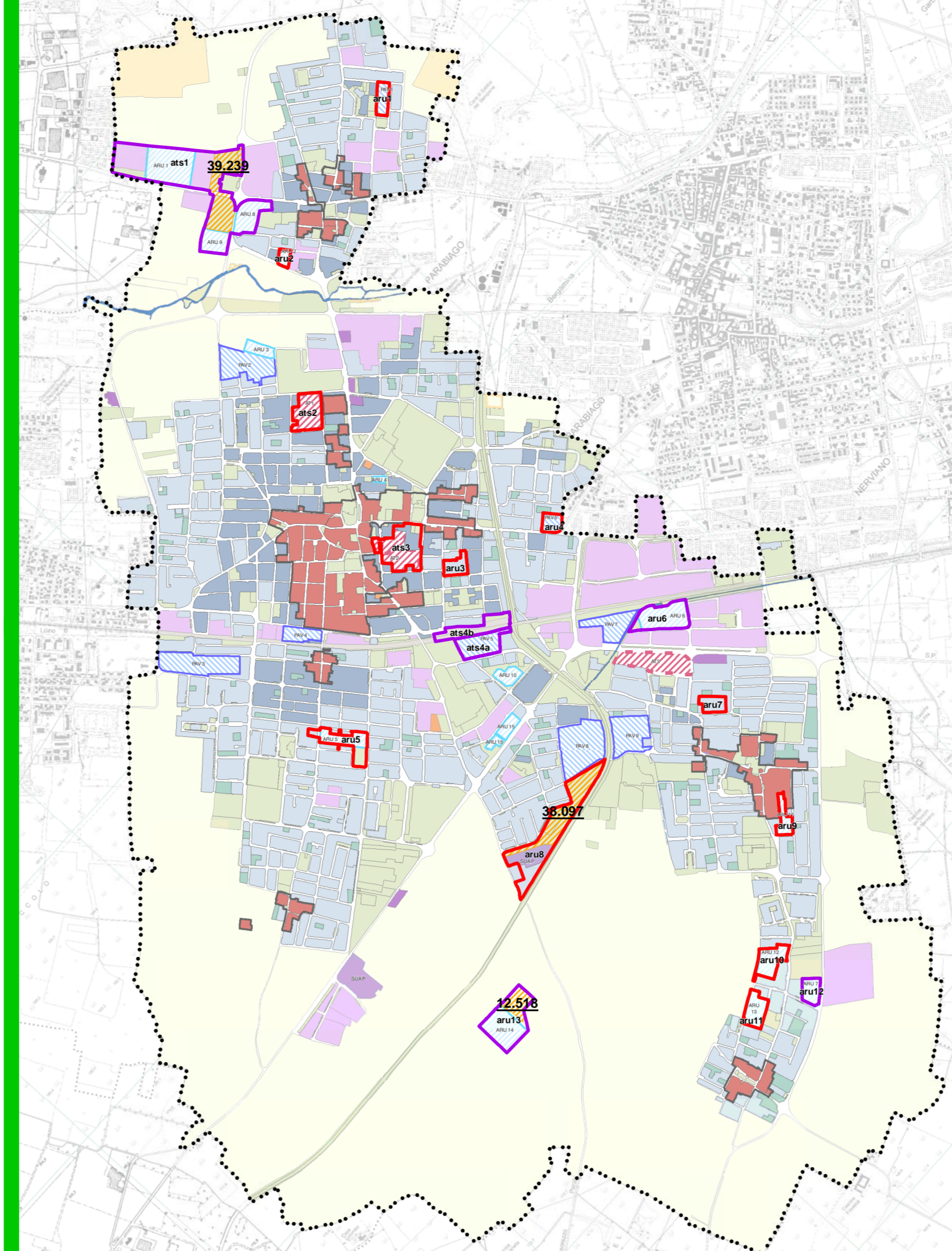
### Interventi di riattivazione del patrimonio edilizio

- Ambiti di riqualificazione urbana (ARU 1; ARU 2; ARU 3; ARU 6; ARU 8; ARU 9; ARU 14; ARU 15)
- Ambiti di trasformazione che interessano aree degradate (AT 1; AT 2)
- Patrimonio edilizio dismesso con criticità
- Ambiti di riqualificazione (Art.8 L.R. 12/05) (ARU 1; ARU 2; ARU 14)

### Confronto consumo di suolo

- aree in riduzione rispetto a PGT vigente (-110.925 mq)
  - in verifica del Bilancio Ecologico del Suolo ai sensi della L.R. 31/2014 e del par. 6° dell'art. 1° del D.L. n. 110/2019
  - dal calcolo viene esclusa l'area destinata a servizi tecnici (contorno di suolo di 27.256 mq)
- aree in ampliamento rispetto a PGT vigente (3.488 mq)

DESCRIZIONE	AREA
Superfici edificate e piani attuativi approvati	4.616.724
Superfici edificate per attrezzature pubbliche o di uso pubblico	739.257
Superfici occupate da strade	1.274.648
Superfici di tutti i tipi e aree verdi pubbliche < 5.000 mq	113.671
Sedime infrastrutture mobilità (ferrovie)	66.187
Cave, discariche, cantieri, depositi, centrali e impianti tecnologici	62.775
<b>Superficie urbanizzata</b>	<b>6.914.312</b>
Ambiti di trasformazione su suolo libero	26.209
Superfici edificabili > 5.000 mq	25.378
Aree per servizi previsti contigui alla sup urbanizzata > 5.000 mq	389.327
<b>Superficie urbanizzabile</b>	<b>442.514</b>
Superficie agricola	6.529.995
Parchi urbani e aree verdi del Pds > 5.000 mq	289.979
<b>Superficie agricola o naturale</b>	<b>6.819.974</b>



confine comunale

### Ambiti di trasformazione vigenti

- Funzione residenziale
- Altre funzioni
- Area da ricondurre a superficie agricola o naturale

AMB. TRAS.	NOME	AMB. FUN. PREV.	SUP.	TIPO SUOLO	SUPERF. TERRITORIALE	SUP. SUOLO CONSUMATO	SUPERF. SUOLO LIBERO	DA RICONDURRE A SUP. AGRICOLA O NATURALE
2	ar02	100	11.702	CONSUMATO	26.679	26.679	0	0
3	ar03	100	2.700	CONSUMATO	26.396	26.396	0	0
6	ar06	100	2.700	LIBERO	8.307	0	8.307	0
7	ar07	100	2.700	CONSUMATO	2.864	2.864	0	0
8	ar08	100	4.800	CONSUMATO	8.719	8.719	0	0
9	ar09	100	2.700	LIBERO	7.801	0	7.801	0
10	ar10	100	5.800	CONSUMATO	6.409	6.409	0	0
11	ar11	100	6.000	LIBERO	25.511	0	25.511	0
12	ar12	100	12.300	PARZIALMENTE CONSUMATO	40.217	22.603	18.614	21.614
14	ar14	100	2.500	LIBERO	8.602	0	8.602	0
15	ar15	100	4.540	LIBERO (CATEG. Pds CONSUMATO)	15.582	11.971	3.611	0
16	ar16	100	4.300	LIBERO	13.652	0	13.652	0
<b>TOTALE</b>					<b>218.814</b>	<b>111.609</b>	<b>107.205</b>	<b>38.205</b>
in percentuale è calcolato su sup. suolo libero + sup. suolo consumato degli AT con per cento consumo (200.000.000 - 122.275)								<b>35,9%</b>

AMB. TRAS.	NOME	AMB. FUN. PREV.	SUP.	TIPO SUOLO	SUPERF. TERRITORIALE	SUP. SUOLO CONSUMATO	SUPERF. SUOLO LIBERO	DA RICONDURRE A SUP. AGRICOLA O NATURALE
1	ar01	102	38.900	PARZIALMENTE CONSUMATO	146.510	107.671	38.839	38.839
4	ar04	100	7.800	LIBERO (CATEG. Pds CONSUMATO)	26.106	0	26.106	0
5	ar05	100	5.800	LIBERO	19.317	0	19.317	0
13	ar13	100	10.300	CONSUMATO	27.106	27.106	0	0
17	ar17	100	5.800	CONSUMATO	9.408	9.408	0	0
18	ar18	101	14.800	PARZIALMENTE CONSUMATO	93.156	26.836	66.320	26.836
<b>TOTALE</b>					<b>288.213</b>	<b>171.201</b>	<b>116.865</b>	<b>54.375</b>
in percentuale è calcolato su sup. suolo libero + sup. suolo consumato degli AT con per cento consumo (200.000.000 - 122.275)								<b>21,9%</b>

