



PIANO DI GOVERNO DEL TERRITORIO

PdR4 Carta del consumo di suolo

intero territorio | scala 1:5.000

Data elaborazione: Marzo 2020

Raggruppamento Temporaneo di Professionisti

Mandatario

drh
Arch. Sergio Diviale (legale rappresentante)
Arch. Paola Rigonati Hugues

Mandanti

FABRIZIO MINNA
Arch. Ermanno Yasser Cairo
Geol. Alessandro Ciarniello
Avv. Adriano Pilla
Envitech ambiente S.r.l.

Collaborazione

Arch. Kristiana D'Agnoilo
Arch. Helga Destro

confine comunale

Superficie urbanizzata

- Superfici edificate e piani attuativi approvati
- Superfici edificate per attrezzature pubbliche o di uso pubblico
- Superfici occupate da strade
- Superfici di lotti liberi e aree verdi pubbliche < 5.000 mq
- Sedime infrastrutture mobilità (ferrovia)
- Cave, discariche, cantieri, depositi, centrali e impianti tecnologici

Superficie urbanizzabile

- Ambiti di trasformazione su suolo libero
- Superfici edificabili > 5.000 mq
- Aree per servizi previsti contigue alla sup urbanizzata > 5.000 mq
- Aree interessate da previsioni infrastrutturali e da impianti tecnologici

Superficie agricola o naturale

- Superficie agricola
- Parchi urbani e aree verdi del PdS > 5.000 mq

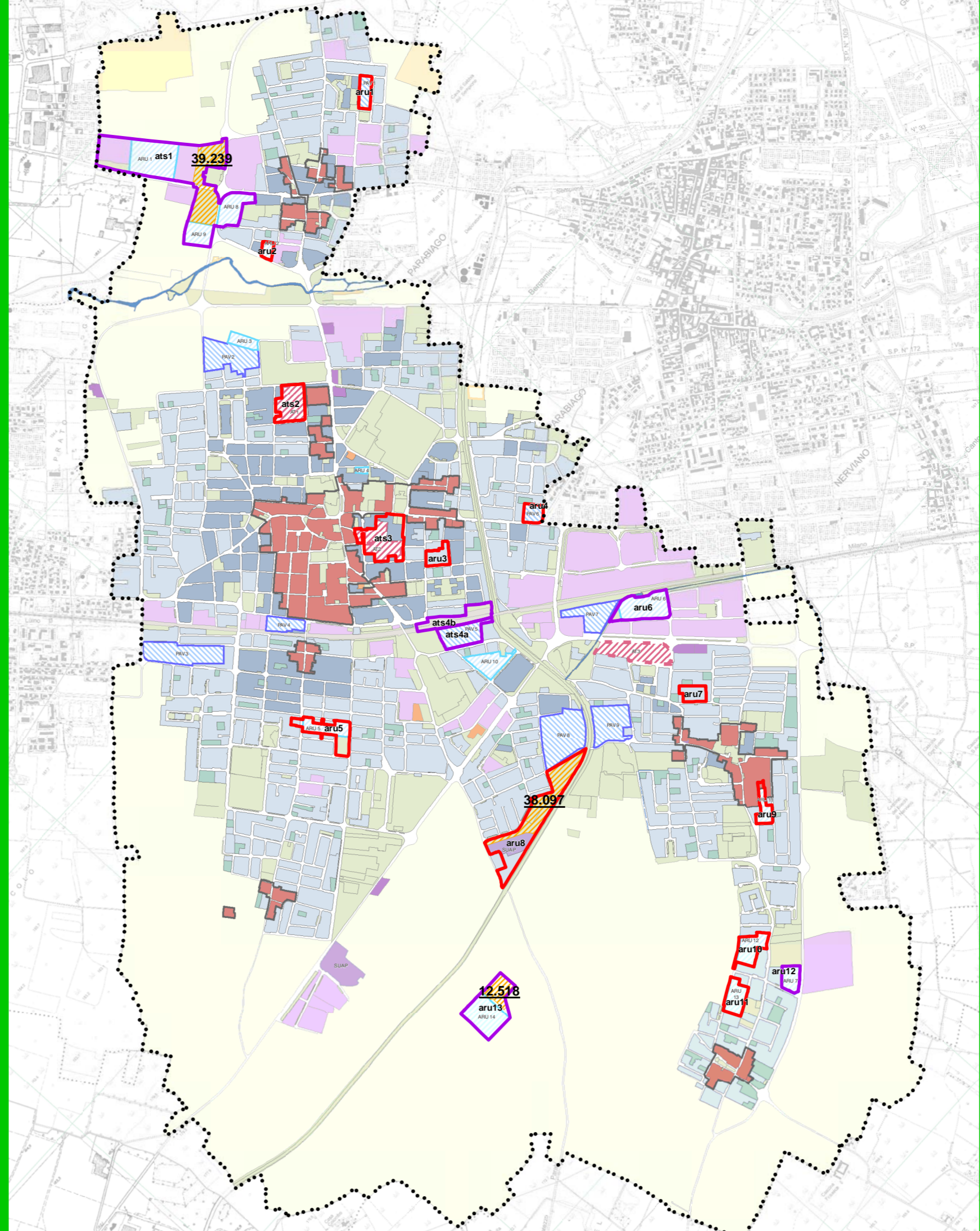
Ambiti di rigenerazione urbana e territoriale

- Ambiti di riqualificazione urbana (ARU 1; ARU 3; ARU 6; ARU 8; ARU 9; ARU 14)
- Ambiti di trasformazione che interessano aree degradate
- Patrimonio edilizio dismesso con criticità

Confronto consumo di suolo

- aree in riduzione rispetto a PGT vigente (109.501 mq)
- aree in ampliamento rispetto a PGT vigente (3.488 mq)

| DESCRIZIONE | AREA |
|---|------------------|
| Superfici edificate e piani attuativi approvati | 4.036.869 |
| Superfici edificate per attrezzature pubbliche o di uso pubblico | 738.602 |
| Superfici occupate da strade | 1.271.831 |
| Superfici di lotti liberi e aree verdi pubbliche < 5.000 mq | 113.671 |
| Sedime infrastrutture mobilità (ferrovia) | 69.137 |
| Cave, discariche, cantieri, depositi, centrali e impianti tecnologici | 82.214 |
| Superficie urbanizzata | 6.932.034 |
| Ambiti di trasformazione su suolo libero | 26.247 |
| Superfici edificabili > 5.000 mq | 25.378 |
| Aree per servizi previsti contigue alla sup urbanizzata > 5.000 mq | 309.378 |
| Aree interessate da previsioni infrastrutturali e da impianti tecnologici | 13.902 |
| Superficie urbanizzabile | 359.305 |
| Superficie agricola | 6.534.981 |
| Parchi urbani e aree verdi del PdS > 5.000 mq | 101.579 |
| Superficie agricola e naturale | 6.795.990 |



confine comunale

Ambiti di trasformazione vigenti

- Funzione residenziale
- Altre funzioni
- Area da ricondurre a superficie agricola o naturale

| AMB. TRAS. | NOME | AMB. | FUNZ. | PREVIS. | SUP. | TIPO_SUOLO | SUPERFICIE TERRITORIALE | SUP. SUOLO CONSUMATO | SUPERFICIE SUOLO LIBERO | DA RICONDURRE A SUPERFICIE AGRICOLA O NATURALE | |
|------------|------|------|-------|---------|--------|------------------------------|-------------------------|----------------------|-------------------------|--|---------------|
| 2 | ar02 | 100 | | | 11.732 | CONSUMATO | 26.872 | 26.872 | 0 | 0 | |
| 3 | ar03 | 100 | | | 23.940 | CONSUMATO | 20.394 | 20.394 | 0 | 0 | |
| 4 | ar04 | 100 | | | 2.700 | LIBERO | 8.307 | 0 | 8.307 | 0 | |
| 5 | ar05 | 100 | | | 2.530 | CONSUMATO | 2.864 | 2.864 | 0 | 0 | |
| 6 | ar06 | 100 | | | 4.800 | CONSUMATO | 8.719 | 8.719 | 0 | 0 | |
| 7 | ar07 | 100 | | | 2.530 | LIBERO | 7.811 | 0 | 7.811 | 0 | |
| 8 | ar08 | 100 | | | 4.800 | CONSUMATO | 6.409 | 6.409 | 0 | 0 | |
| 9 | ar09 | 100 | | | 4.800 | LIBERO | 20.511 | 0 | 20.511 | 0 | |
| 10 | ar10 | 100 | | | 12.340 | PARZIALMENTE CONSUMATO | 40.217 | 22.620 | 17.597 | 17.597 | |
| 11 | ar11 | 100 | | | 2.500 | LIBERO | 8.602 | 0 | 8.602 | 0 | |
| 12 | ar12 | 100 | | | 4.540 | LIBERO (EXCA. PER CONSUMATO) | 15.582 | 11.971 | 3.611 | 3.611 | |
| 13 | ar13 | 100 | | | 4.300 | LIBERO | 13.622 | 0 | 13.622 | 0 | |
| | | | | | | | | 113.854 | 111.609 | 2.245 | 2.245 |
| | | | | | | | | | | | 38,80% |

in percentuale di consumo su sup. suolo libero + sup. suolo consumato degli A.T. per periodo consumo (2000-2010-2020)

| AMB. TRAS. | NOME | AMB. | FUNZ. | PREVIS. | SUP. | TIPO_SUOLO | SUPERFICIE TERRITORIALE | SUP. SUOLO CONSUMATO | SUPERFICIE SUOLO LIBERO | DA RICONDURRE A SUPERFICIE AGRICOLA O NATURALE | |
|------------|------|------|-------|---------|--------|------------------------|-------------------------|----------------------|-------------------------|--|---------------|
| 1 | ar01 | 102 | | | 38.300 | PARZIALMENTE CONSUMATO | 146.510 | 107.671 | 38.839 | 38.839 | |
| 4 | ar04 | 100 | | | 7.800 | AREA DA CONSUMATO | 20.130 | 0 | 20.130 | 0 | |
| 5 | ar05 | 100 | | | 5.800 | LIBERO | 10.151 | 0 | 10.151 | 0 | |
| 9 | ar09 | 101 | | | 10.300 | CONSUMATO | 27.136 | 27.136 | 0 | 0 | |
| 12 | ar12 | 100 | | | 5.800 | CONSUMATO | 9.438 | 9.438 | 0 | 0 | |
| 18 | ar18 | 101 | | | 14.800 | PARZIALMENTE CONSUMATO | 93.156 | 26.836 | 66.320 | 66.320 | |
| | | | | | | | | 206.311 | 171.261 | 35.050 | 35.050 |
| | | | | | | | | | | | 16,53% |

in percentuale di consumo su sup. suolo libero + sup. suolo consumato degli A.T. per periodo consumo (2000-2010-2020)

