



# NUOVO POLO DELL'INFANZIA DI VIA ZANELLA

COMUNE DI PARABIAGO



NUOVO POLO DELL'INFANZIA  
DI VIA ZANELLA



# DOVE SORGERÀ LA NUOVA SCUOLA



**Vecchia  
Scuola Materna  
(via Brescia)**

**Nuovo polo  
dell'Infanzia  
(via Zanella)**



NUOVO POLO DELL'INFANZIA  
DI VIA ZANELLA

# PREMESSA

COMUNE DI PARABIAGO



**A Gennaio del 2022 l'Amministrazione Comunale ha presentato la documentazione necessaria per partecipare al bando PNRR, al fine di realizzare una nuova scuola dell'infanzia in via Zanella**

Per poter partecipare al bando il Comune ha posto come obiettivo a base della partecipazione al bando e della futura progettazione **la realizzazione di un nuovo polo scolastico, coprente i servizi d'istruzione per l'infanzia e l'asilo nido in un unico edificio ad un solo piano fuori terra adeguatamente dimensionato, moderno, funzionale e sostenibile, con ottime performance energetiche e situato in un'area di proprietà comunale in prossimità della zona centrale della frazione cittadina di Ravello.**

L'origine della proposta nasce dalla volontà e dalla necessità vera e propria dell'Amministrazione Comunale di realizzare una nuova centralità scolastica che possa sostituire il complesso esistente di via Brescia ormai obsoleto sia sotto il profilo dimensionale, non più in grado di far fronte all'incremento della popolazione, che di rispondenza alle normative sismiche, di sicurezza, igienico-sanitarie, funzionali, tecnologiche ed energetiche.

**NUOVO POLO DELL'INFANZIA  
DI VIA ZANELLA**



# FINANZIAMENTO OTTENUTO

A seguito dell'adesione alla presentazione di proposte per la **realizzazione di strutture da destinare ad asili nido e scuole di infanzia** (PNRR, Missione 4 – Istruzione e Ricerca – Componente 1 - Potenziamento dell'offerta dei servizi di istruzione: dagli asili nido alle Università - Investimento 1.1), l'Amministrazione ha ottenuto il seguente finanziamento:

**PNRR**  
**FUTURA**  
**LA SCUOLA**  
**PER L'ITALIA DI DOMANI**



FONDI PNRR OTTENUTI **4.320.000 € +**

FONDI FOI **432.000 €**

TOTALE **4.752.000 €**



NUOVO POLO DELL'INFANZIA  
DIVIA ZANELLA

# PROPOSTA PERVENUTA DI PPP

COMUNE DI PARABIAGO



In data 31-01-2023 è pervenuta al Comune una proposta di Paternariato Pubblico Privato

La **compagine** composta da Iccrea Bancalmpresa, Ar.co. Lavori S.C.C. con i progettisti indicati J+S S.p.A. Architecture & Engineering e il geologo dott. Davide Roverselli, presenta una **proposta**, per la realizzazione dell'intero complesso, che utilizza entrambe le tipologie di finanziamento e che convenzionalmente definiremo **"Lotto 1 – Scuola dell'infanzia", finanziato da PNRR**, e **"Lotto 2 – Asilo nido", finanziato da PPP** più specificatamente sottoforma di Project Leasing in Costruendo .

Tale proposta, a seguito di verifiche e del processo di validazione avviato dall'Amministrazione Comunale è stata **ripresentata dai proponenti il 24-02-2023**, recependo tutte le osservazioni tecniche e finanziarie emerse.

PROPONENTE



R.T.P.



Dott. Geol.  
Davide Roverselli



NUOVO POLO DELL'INFANZIA  
DIVIA ZANELLA

# CARATTERISTICHE DEL NUOVO POLO DELL'INFANZIA



NUMERO AULE

**7** (3 di Nido - 4 Infanzia)

CAPIENZA MASSIMA

**175 alunni** (60 NIDO - 115 INFANZIA)

SUPERFICIE LORDA EDIFICIO

**1.850m<sup>2</sup>**

CLASSE ENERGETICA

**NZEB**

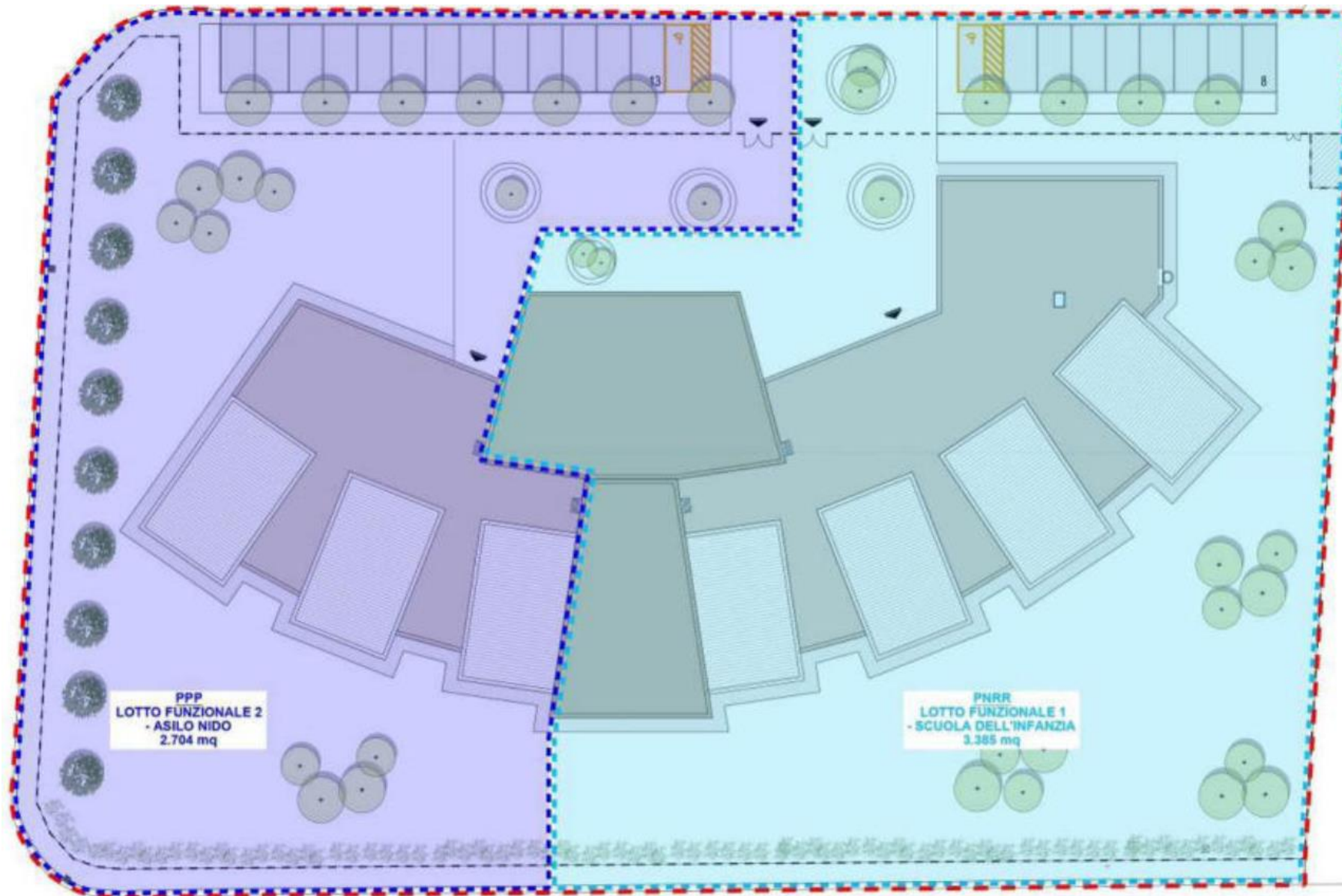


IMPORTO TOTALE OPERA

**6.469.185 €**



# SUDDIVISIONE PLANIMETRICA DELL'OPERA



ASILO NIDO

SCUOLA DELL'INFANZIA

NUOVO POLO DELL'INFANZIA  
DIVIA ZANELLA



# CARATTERISTICHE DELL'OPERA



L'edificio sarà unico, compatto ed efficiente, dotato di **tre sezioni «nido»** e **quattro per la scuola dell'infanzia**, per un totale di **7 sezioni**, oltre a diversi spazi a servizio di entrambe le funzioni, e circondato da un ampio spazio esterno a verde a cui tutte le aule e gli spazi di attività e gioco saranno direttamente connessi, per un ottimale rapporto con il contesto urbano circostante ed un coinvolgimento attivo ed inclusivo dei bambini, i quali potranno godere di una vera e propria **“educazione all'aperto”**.

Le **aule della scuola dell'infanzia sono 4**, per un totale di **115 alunni**; valore maggiore rispetto a quello garantito dall'impianto scolastico oggi esistente in via Brescia.

Le **3 nuove sezioni di Nido**, sono invece in totale ampliamento rispetto all'attuale offerta comunale, con quindi **60 nuovi posti** per i più piccini.



NUOVO POLO DELL'INFANZIA  
DIVIA ZANELLA



# CARATTERISTICHE DELL'OPERA



All'interno dell'area di via Zanella (di circa 6000m<sup>2</sup>) sta sorgendo l'**edificio destinato all'asilo nido e alla scuola dell'infanzia** costituito da un **corpo di fabbrica di circa 1850 m<sup>2</sup>**, il quale si articola nelle seguenti aree funzionali.

## Caratteristiche scuola dell'infanzia:

- **Ingresso dedicato** con atrio e ufficio accoglienza;
- **Quattro aule** per le attività a tavolino, **con servizi igienici dedicati**;
- **Ampia mensa** con appositi servizi igienici (in comune con asilo nido);
- **Locale scaldavivande** e locali di servizio annessi, con accesso dall'esterno (in comune con asilo nido);
- **Ampio atrio a disposizione per le attività libere**;
- **Due aule polivalenti** a disposizione per attività collettive, spettacoli o in caso di necessità per attività libere e speciali;
- Spazio di riposo per i bambini;
- Spogliatoio per docenti con relativi servizi igienici;
- Ufficio, archivio e sala riunioni per le attività amministrative e un locale bagno a servizio degli stessi;
- Ulteriori locali di servizio come lavanderia, magazzino/deposito e locale tecnico.



NUOVO POLO DELL'INFANZIA  
DI VIA ZANELLA

# CARATTERISTICHE DELL'OPERA



## Caratteristiche Asilo nido:

- Ingresso dedicato con atrio e ufficio accoglienza con archivio;
- Tre aule con servizi igienici dedicati e aree fasciatoi;
- Ampia mensa con appositi servizi igienici (in comune con scuola dell'infanzia);
- Locale scaldavivande e locali di servizio annessi, con accesso dall'esterno (in comune con scuola dell'infanzia);
- Spazio di riposo;
- Spogliatoio per docenti con appositi servizi igienici;
- Locali di servizio come magazzino/deposito e locale tecnico.



NUOVO POLO DELL'INFANZIA  
DI VIA ZANELLA

# PLANIMETRIA SPAZI INTERNI



scala alla marinaia  
per accesso  
in copertura



- LEGENDA FUNZIONI**
- Ingressi e distribuzione
  - Aule
  - Servizi igienici
  - Aule polivalenti, uffici e sale riunioni
  - Locali tecnici e depositi
  - Lavanderia
  - Spazi di riposo e spogliatoi
  - Atrio
  - Mensa e area sporzionamento
  - Pavimentazione esterna in cemento

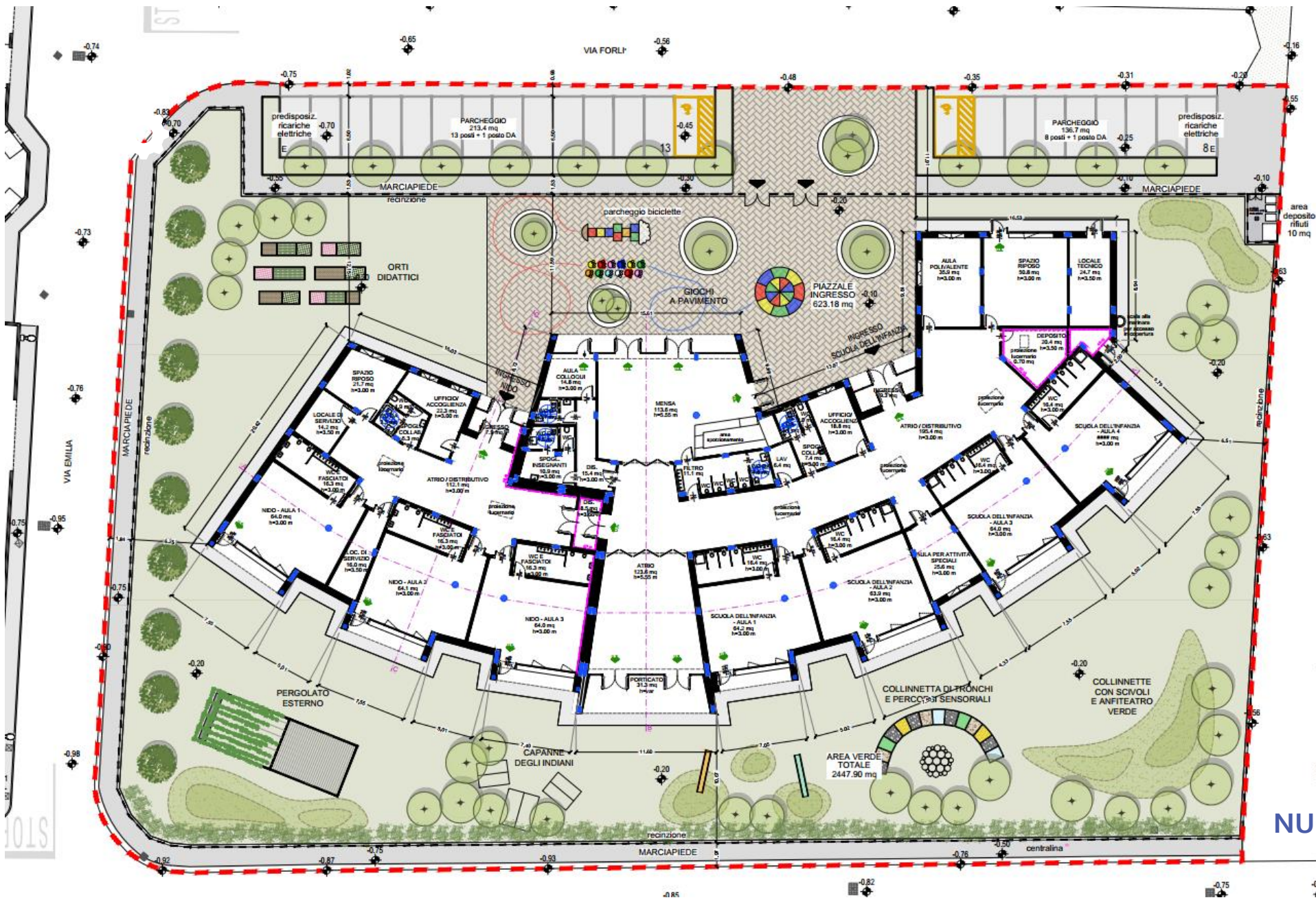
**NUOVO POLO DELL'INFANZIA  
DIVA ZANELLA**







# PLANIMETRIA CON AREE ESTERNE



NUOVO POLO DELL'INFANZIA  
DIVIA ZANELLA



# A CHE PUNTO SIAMO?



NUOVO POLO DELL'INFANZIA  
DIVIA ZANELLA



# A CHE PUNTO SIAMO?



**NUOVO POLO DELL'INFANZIA  
DIVIA ZANELLA**

# COME SARÀ, UNA VOLTA FINITO, IL NUOVO POLO DELL'INFANZIA



NUOVO POLO DELL'INFANZIA  
DIVIA ZANELLA





NUOVO POLO DELL'INFANZIA  
DIVIA ZANELLA





**NUOVO POLO DELL'INFANZIA  
DIVIA ZANELLA**





NUOVO POLO DELL'INFANZIA  
DI VIA ZANELLA





**NUOVO POLO DELL'INFANZIA  
DIVIA ZANELLA**





**NUOVO POLO DELL'INFANZIA  
DIVIA ZANELLA**





**NUOVO POLO DELL'INFANZIA  
DIVIA ZANELLA**