



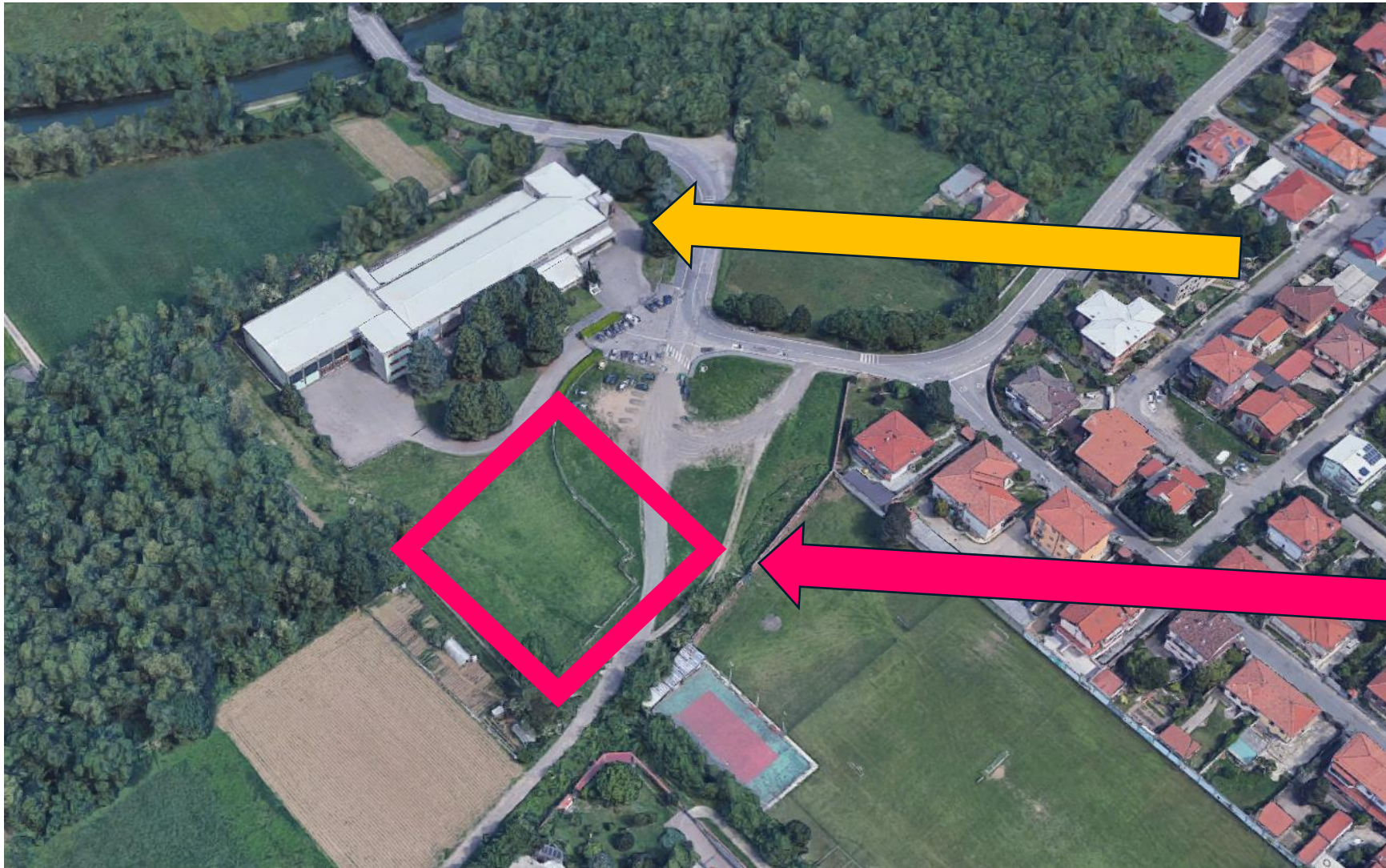
NUOVO POLO SCOLASTICO DI VILLASTANZA

COMUNE DI PARABIAGO



NUOVO POLO SCOLASTICO DI
VILLASTANZA

DOVE SORGERÀ LA NUOVA SCUOLA



**Scuola «Media»
Rancilio**

**Nuovo Scuola
«Elementare»**

**NUOVO POLO SCOLASTICO DI
VILLASTANZA**

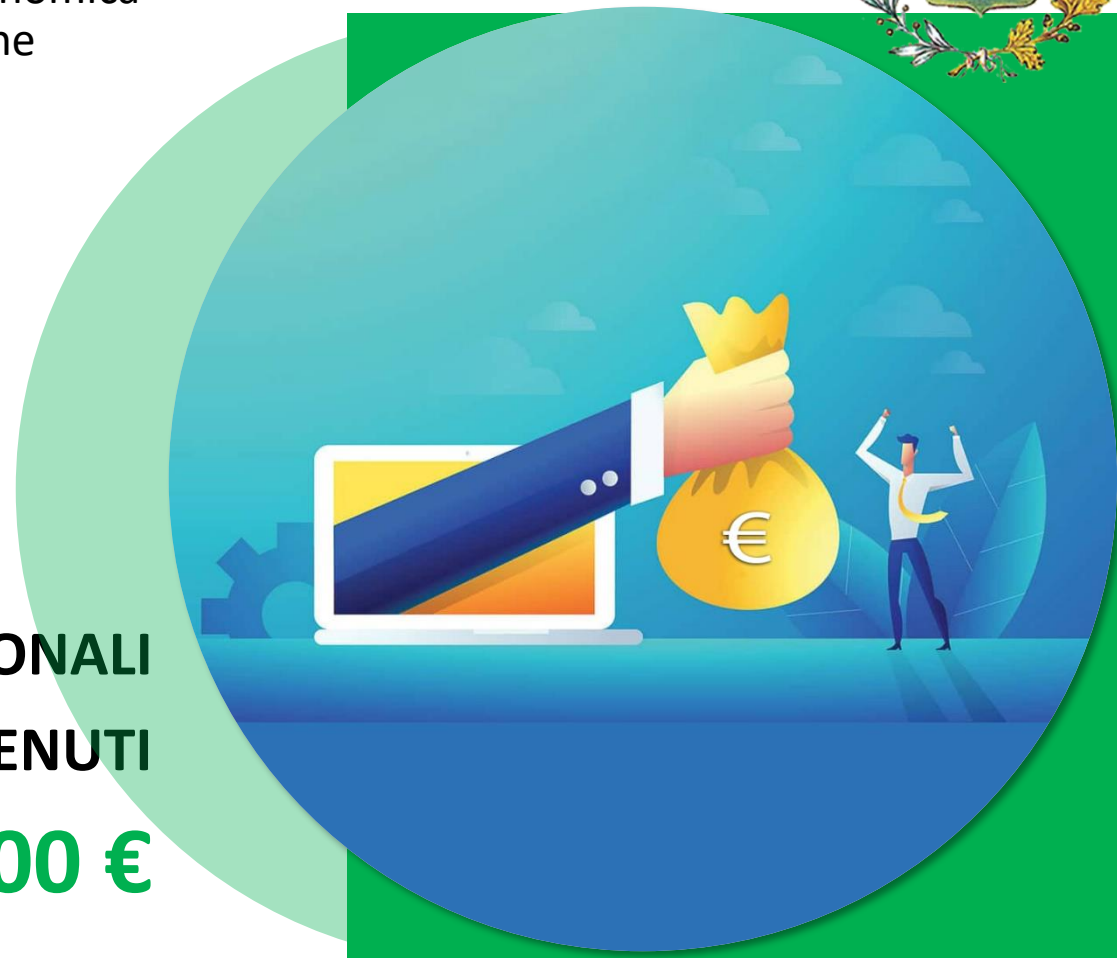
FINANZIAMENTO OTTENUTO

A seguito della presentazione di un Progetto di Fattibilità Tecnico Economica al bando di Regione Lombardia «Spazio alla Scuola», l'Amministrazione Comunale è stata ammessa al finanziamento e quindi è risultata assegnataria dei seguenti fondi:



**FONDI REGIONALI
OTTENUTI**

7.060.000 €



**NUOVO POLO SCOLASTICO DI
VILLASTANZA**

CARATTERISTICHE DELL'OPERA



NUMERO AULE

15 (3 sezioni per ciclo)

CAPIENZA MASSIMA

375 alunni

SUPERFICIE LORDA TOTALE

3.900m² (2000m² al PT 1900m² al 1°P)

CLASSE ENERGETICA

NZEB

IMPORTO TOTALE OPERA

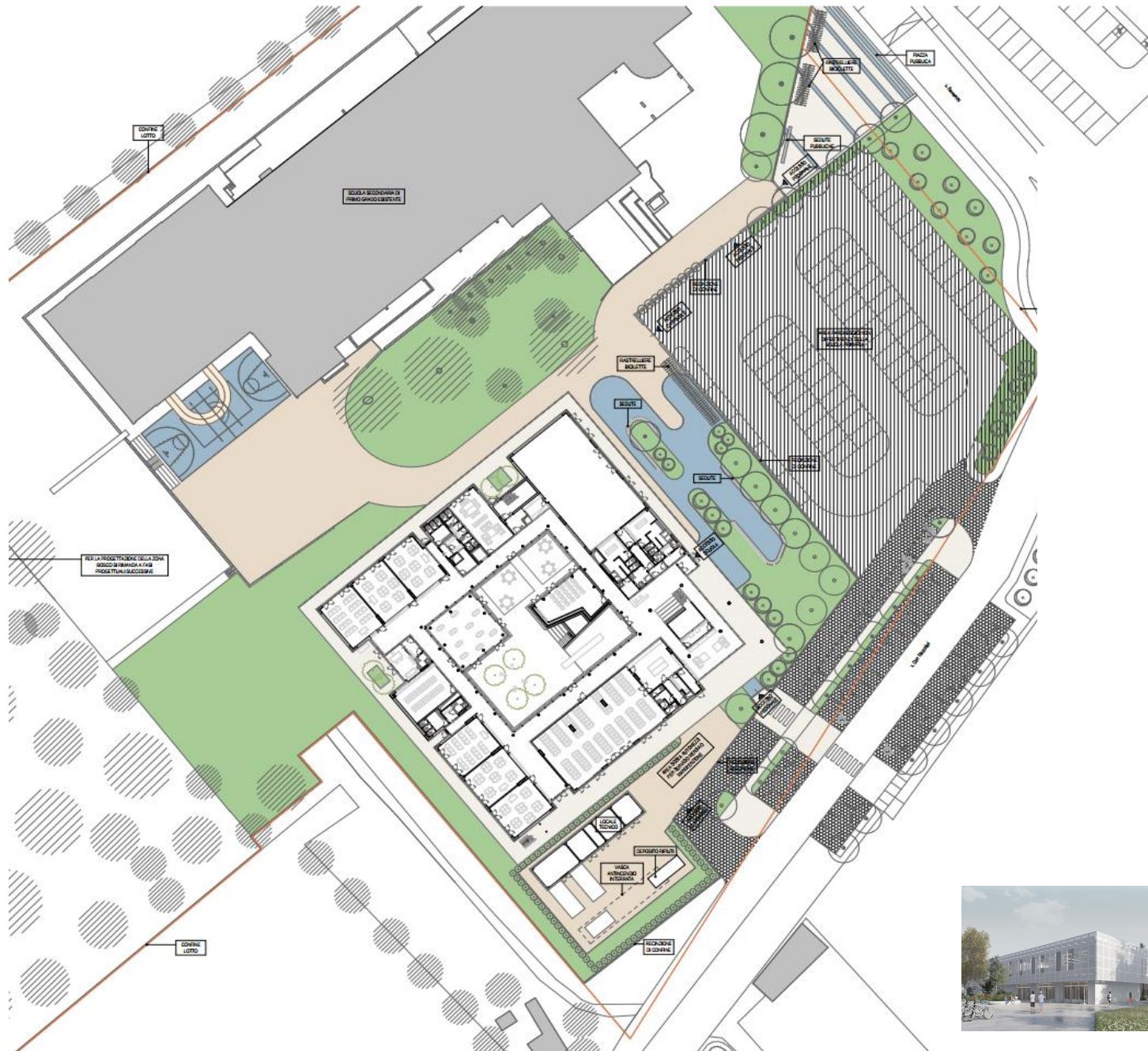
13.000.000 €



NUOVO POLO SCOLASTICO DI
VILLASTANZA

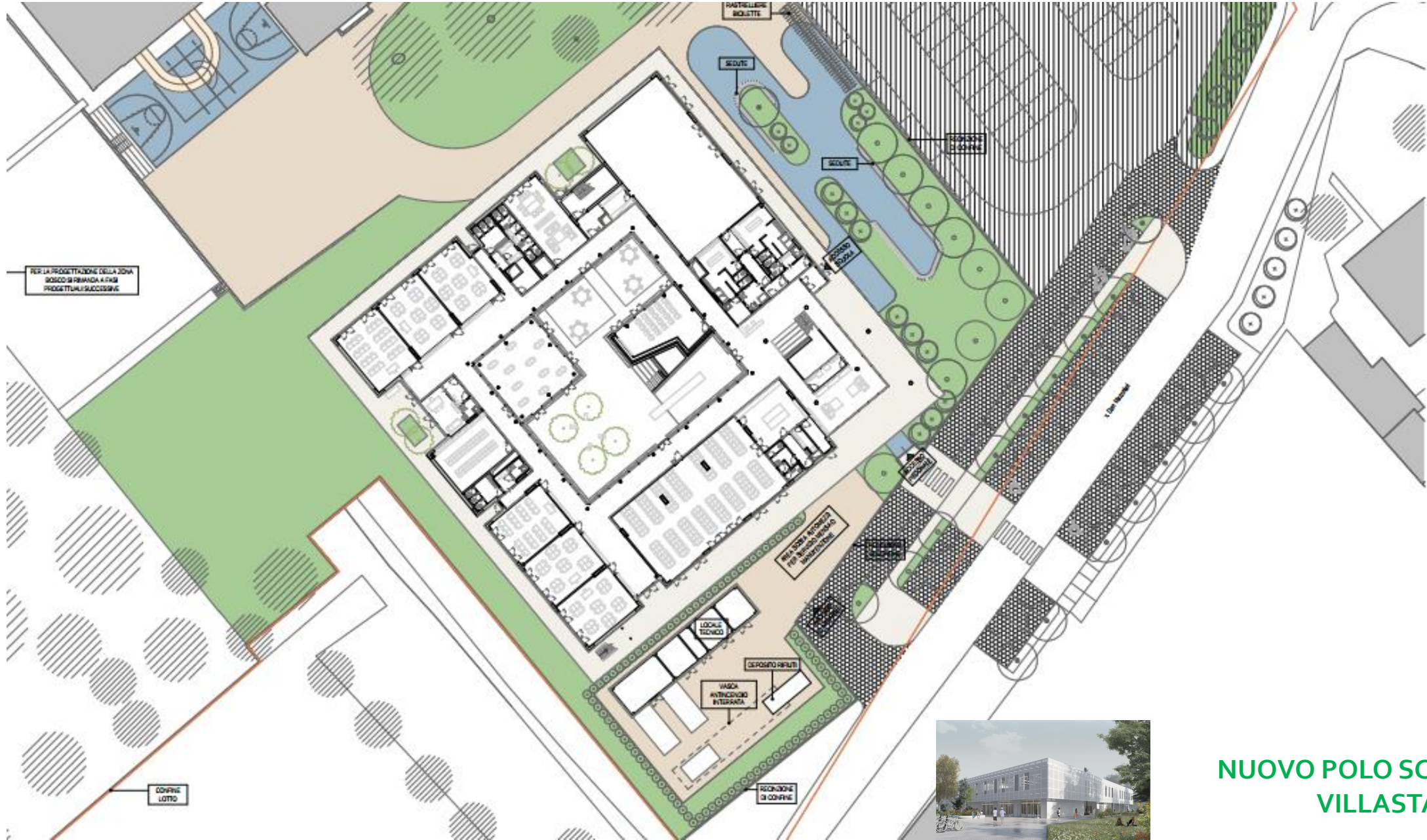


PLANIMETRIA GENERALE



**NUOVO POLO SCOLASTICO DI
VILLASTANZA**

PLANIMETRIA GENERALE



**NUOVO POLO SCOLASTICO DI
VILLASTANZA**

PLANIMETRIA PIANO TERRA



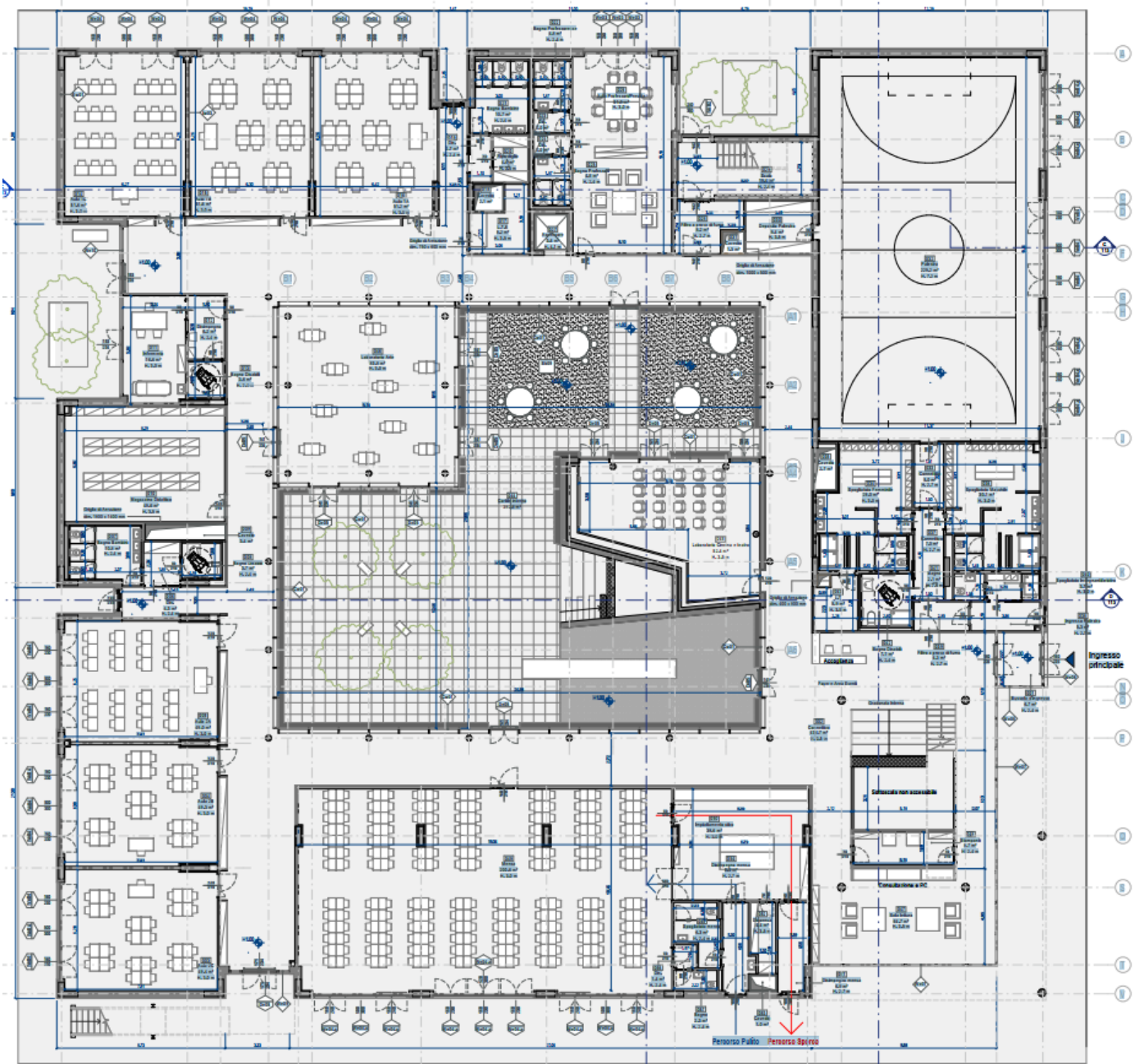
LEGENDA

Aula Didattica	Laboratori	Mensa	Sala lettura
Connettivo	Locali tecnici	Palestra	Servizi
Infermeria	Magazzino	Ripostiglio	



**NUOVO POLO SCOLASTICO DI
VILLASTANZA**

PLANIMETRIA PIANO TERRA



Il piano terra si estende per circa **2000 m²**, le Aule didattiche (n° **6 aule** da 25 posti ciascuna) **sono** accorpate in due blocchi, uno posizionato a nord-ovest ed uno a sud ovest.

Esse si affacciano sul connettivo centrale che le mette in comunicazione con tutti gli altri ambienti: **Aula professori**, **Mensa**, **Area consultazione Pc**, **biblioteca/lettura**, **l'infermeria** e la **Palestra**.

Sono presenti un **Laboratorio d'arte** ed un **Laboratorio di teatro e musica** con accesso diretto dal connettivo e dal **cortile interno**.



NUOVO POLO SCOLASTICO DI VILLASTANZA

PLANIMETRIA PIANO PRIMO



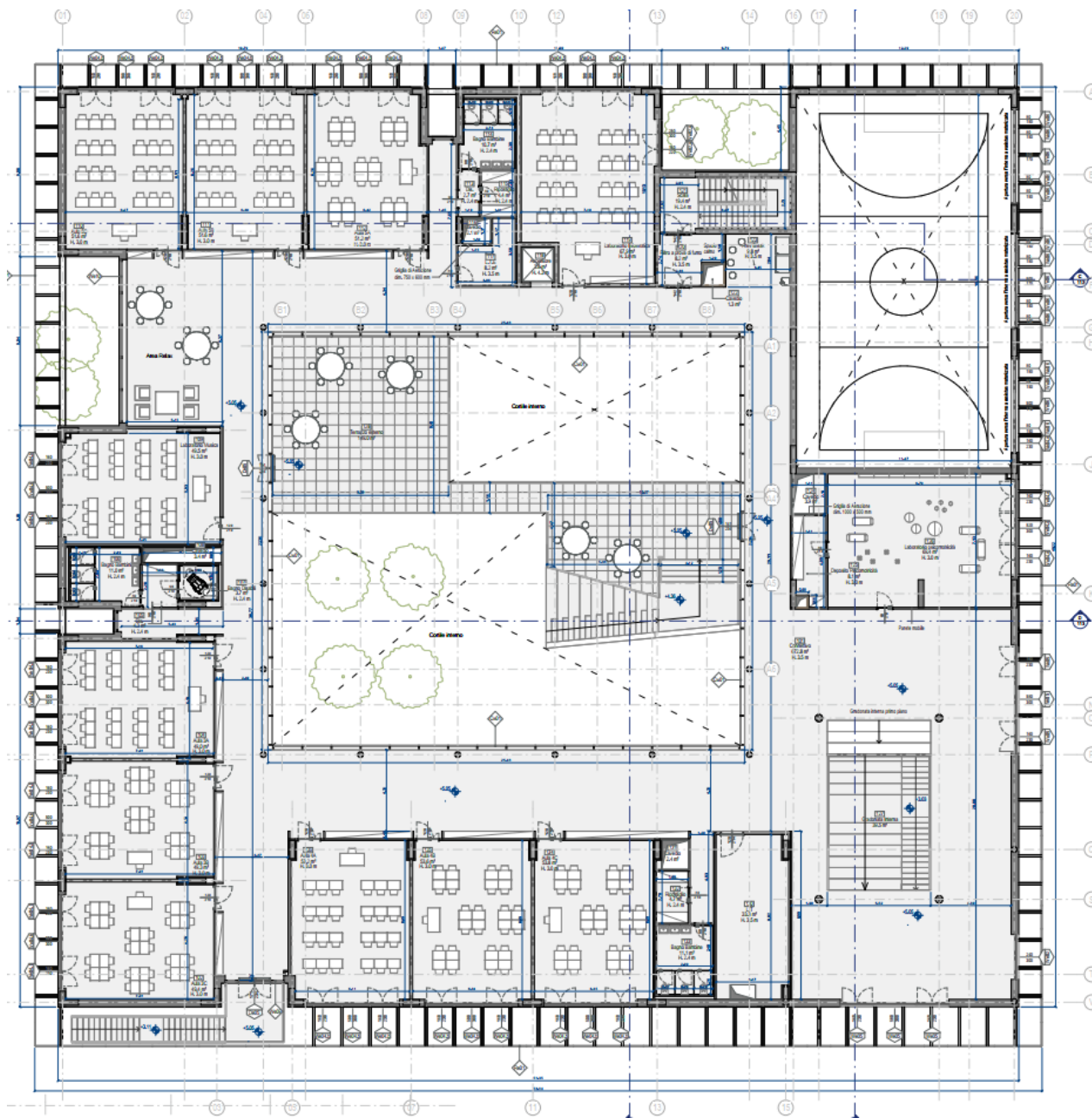
LEGENDA

 Aula Didattica	 Laboratori	 Mensa	 Sala lettura
 Connettivo	 Locali tecnici	 Palestra	 Servizi
 Infermeria	 Magazzino	 Ripostiglio	



NUOVO POLO SCOLASTICO DI
VILLASTANZA

PLANIMETRIA PIANO PRIMO



Il piano primo si estende per circa **1900 m²**, le Aule didattiche (n° **9 aule** da 25 posti ciascuna) sono accorpate in tre blocchi, posizionati a nord-ovest, a sud-ovest e a sud.

Esse si affacciano sul connettivo centrale che le mette in comunicazione con tutti gli altri ambienti ed il **terrazzo su cortile interno**.

A questo piano sono collocati **tre laboratori**: uno di **musica**, uno di **psicomotricità** e uno di **informatica**.



**NUOVO POLO SCOLASTICO DI
VILLASTANZA**

INGRESSO SCUOLA



NUOVO POLO SCOLASTICO DI
VILLASTANZA

INGRESSO SCUOLA



**NUOVO POLO SCOLASTICO DI
VILLASTANZA**

INGRESSO SCUOLA (LATO PALESTRA)



**NUOVO POLO SCOLASTICO DI
VILLASTANZA**

LABORATORIO ARTE (CON AFFACCIO SUL CORTILE INTERNO)



NUOVO POLO SCOLASTICO DI
VILLASTANZA

SCALINATA «MULTIFUNZIONE»



NUOVO POLO SCOLASTICO DI
VILLASTANZA

CORTILE INTERNO



**NUOVO POLO SCOLASTICO DI
VILLASTANZA**

TEMPISTICHE DELL'OPERA



- **Cantierizzazione area**
21 Ottobre 2024
- **Avvio dei lavori**
Novembre 2024
- **Conclusione e successivo collaudo opere**
entro il 30 Novembre 2026



**NUOVO POLO SCOLASTICO DI
VILLASTANZA**